



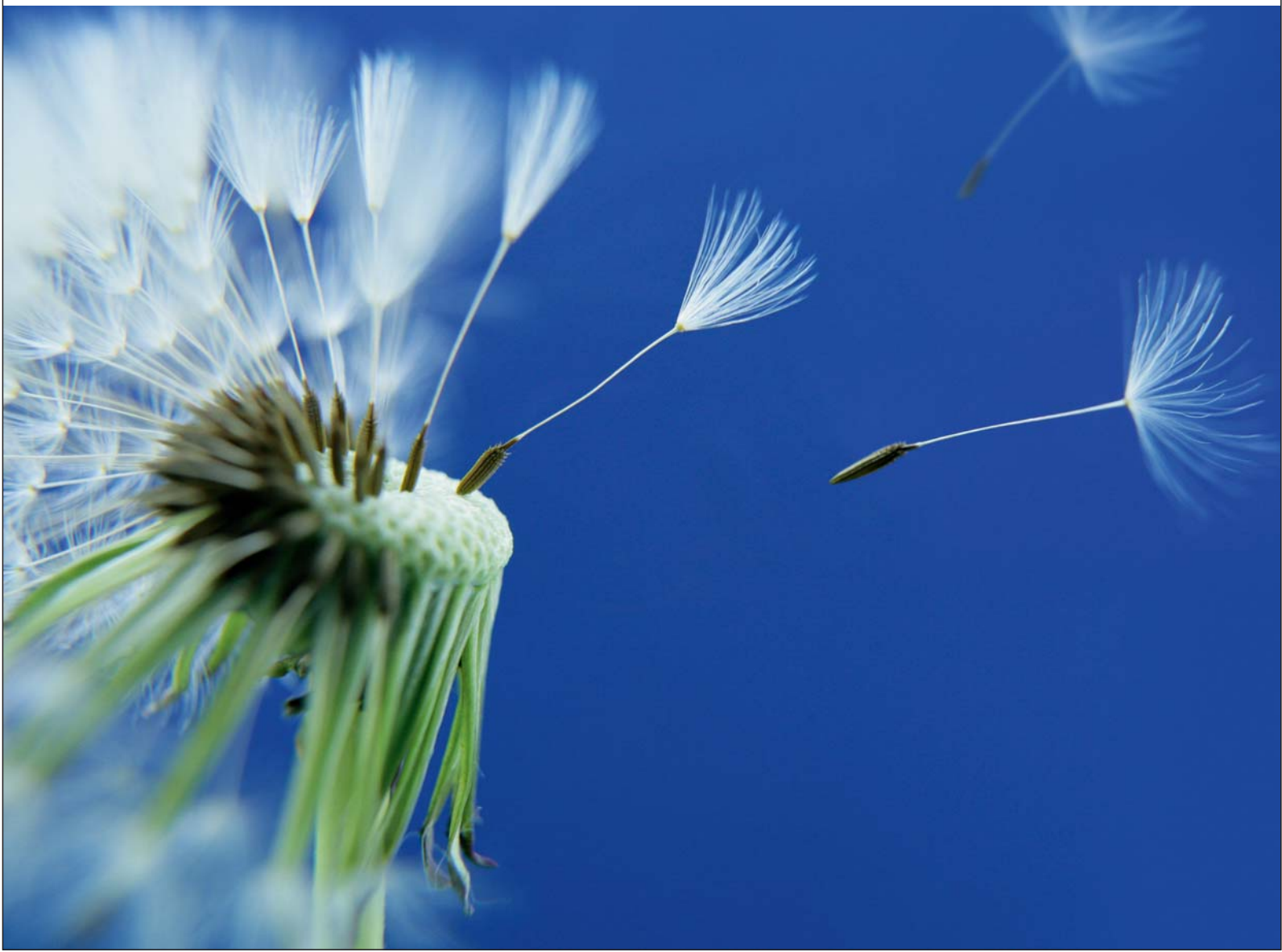
 **Entstaubungs- und
Umwelttechnik AG**

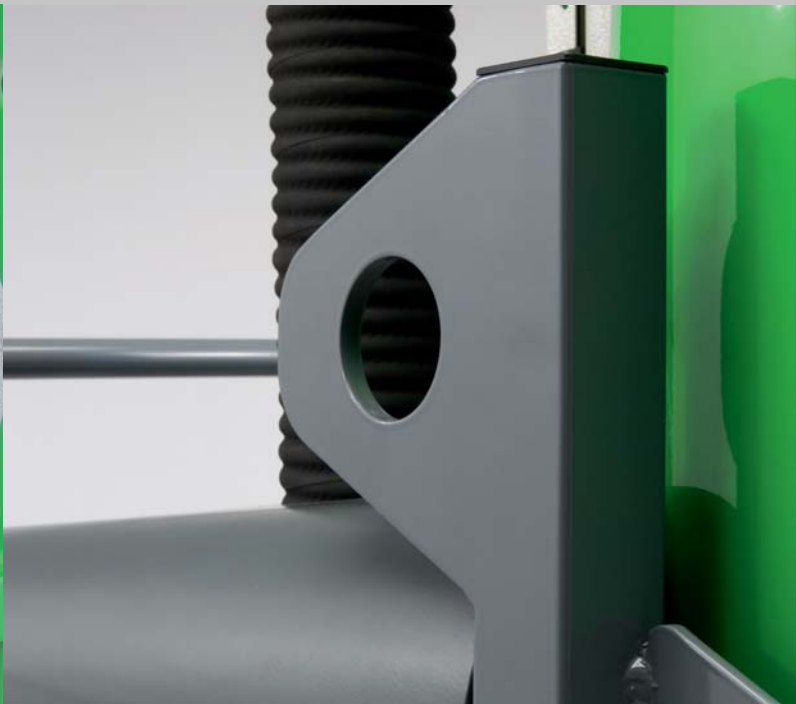
Hauptstrasse 8
CH-9476 Weite

Tel. +41 (0)81 783 29 09
Fax +41 (0)81 783 25 96
www.se-entstaubung.ch

Das richtige Vacuum

Industrie Sauger





UNTERNEHMEN & PRODUKTION



Seit dem Start im Jahre 2007 plant und baut die Kevac moderne und zuverlässige Industrie-Sauggeräte, die geeignet sind für Reinigungen und die vielseitigen Prozess-Anwendungen

Die Produktpalette umfasst bereits 23 Modelle von 2 - 22 kW in verschiedenen Versionen, die in der Lage sind die meisten Anforderungen am Markt zu erfüllen. Auch Modelle mit **Atex** und **L-M-H** Filterbescheinigung umfasst unser Sortiment. Ein grosses umfassendes Angebot an Versionen und Zubehör gehört zu unserem Sortiment.

Bei der Entwicklung unserer Maschinen legen wir besonderen Wert auf die folgenden Parameter:

- **Geräuscharm** leise
- **Ergonomie** für den leichten Gebrauch und einfache Handhabung der Maschinen
- **Sicheres Arbeiten**
- **Optimierung auf Wirtschaftlichkeit** Kraft und Leistung.

Unser Know-how und unsere Erfahrung erlauben uns, Ihren Erfordernissen angepasste Lösungen in den Bereichen Zentrale-Absauganlagen und Pneumatische Transport-Systeme anzubieten.

KM3

Einphasen



VIelfACH VERWENDBAR, MOBIL, ZUM NASS UND TROCKEN SAUGEN IM INDUSTRIELLEN BEREICH FÜR EINRICHTUNGEN, WERKSTÄTTEN + MASCHINEN

Kraftvoll, leise und robust: 3 kW Saugereinheit schallgedämmt mit 3 selbstgekühlten Hochleistungs Motorturbinen. die grosse Kraft ermöglicht effizient schwierige Saugarbeiten sicher zu erledigen. Empfohlen zum Saugen für oelige, schwere Materialien. Sehr wirksam zum absaugen von Metallspänen, Schmiermittel etc.

Hohe Filtereffizienz: Hygienischer Sternfilter mit grosser Oberfläche für eine gute Saugleistung über lange Zeit, beim Saugen von feinen Pulvern. Filterreinigung mittels ergonomischem Handrüttler. Absolutfilter als Option erhältlich.

Einfache Bedienung und Instandhaltung: Ein 90 Liter Auffangbehälter (50 Liter als Option) mit dem Freigabesystem ist das leeren des Auffangbehälters leicht und schnell.

Vielseitig: Zum Saugen von feinem Staub, Spänen Kühlmittel und Wasserlachen. Ein Mehrzweck Sauger der für hunderte von Einsatzmöglichkeiten in allen Industriebereichen geeignet ist.

Design: Das ergonomische und zweckmässige Design ist sehr ansprechend und sicher.

Technische Daten:

• Leistung	kW / HP	3 / 4
• Spannung	V / Hz	230 / 50÷60
• maximaler Unterdruck	mm H ₂ O	2.100
• maximale Luftmenge	L/min · m ³ /h	8.400 - 490
• Geräuschpegel	dB (A)	74
• Auffangbehälter Inhalt	L	90 (50 optional)
• Sauganschluss	Ø mm	70
• Dimensionen	mm	690 x 660

	Filterfläche	cm ² / m ²	19.500 / 1,95
• Sternfilter	Filterklasse	L
	Filterreinigung	ergonomischer Handrüttler	
	Filterfläche	cm ² / m ²	30.000 / 3
• Absolutfilter (HEPA) (Optional)	Filterklasse	H14
	Wirkungsgrad M.P.P.S.	99,995%
• Höhe	mm		1.450
• Gewicht	kg		62

Optionen

- **001** Auffangbehälter aus Edelstahl (anstelle Metall lackiert)
- **002** Auffang- und Filterbehälter inkl. Filterring und Deckel aus Edelstahl
- **004** Füllstandschalter automatisch mit Sensor und separater Elektrik-Box
- **005** Absolutfilter (HEPA)

Verschiedene Versionen mit: **L-M-H** Filtration (zum saugen von toxischen Produkten) zertifiziert.

VIELFACH VERWENDBAR, MOBIL, ZUM NASS UND TROCKEN SAUGEN:
 - INTENSIVE REINIGUNG IN DER INDUSTRIE EINRICHTUNG, WERKSTATT + MASCHINEN
 - KONTINUIERLICHE ABSAUGUNG IN ARBEITSPROZESSEN

Kraftvoll, leise, robust, effizient: Schallgedämmte und Wartungsfreie 4 kW Saugereinheit, die hohe Luftleistung dieses Modells erlaubt die Verwendung von grossen Schlauchdurchmessern.
Hohe Filtereffizienz: Hygienischer Sternfilter mit grosser Oberfläche für gute Saugleistung über lange Zeit beim Saugen von feinen Pulvern. Filterreinigung mittels ergonomischem Handrüttler.
Baustein: Elektrischer Filterrüttler mit Druckknopf, automatisch Rüttler mit Patronenfilter Satz. Absolutfilter als Option erhältlich.
Einfache Bedienung und Instandhaltung: Ein 90 Liter Auffangbehälter mit dem Feigabesystem ist das Leeren des Auffangbehälters leicht
Vielseitig: Zum Saugen von feinem Staub, Spänen, Kühlmittel und Wasserlachen. Mehrzweck Sauger der für hunderte von Einsatzmöglichkeiten in allen Industriebereichen geeignet ist.
Design: Kompakt und attraktiv



Technische Daten

• Leistung	kW / HP	4 / 5,5
• Spannung	V / Hz	400 / 50 *
• maximaler Unterdruck	mm H ₂ O	3.000
• maximale Luftmenge	L/min · m ³ /h	8.500 - 510
• Geräuschpegel	dB (A)	74
• Auffangbehälter Inhalt	L	50
• Sauganschluss	Ø mm	70
• Abmessungen	mm	1.101 x 595

*Andere Spannungen auf Anfrage!

• Sternfilter	Filterfläche	cm ² / m ²	19.500 / 1,95
	Filterklasse	-----	L
	Filterreinigung	ergonomischer Handrüttler**	
• Absolutfilter (HEPA) (Optional)	Filterfläche	cm ² / m ²	30.000 / 3
	Filterklasse	-----	H14
	Wirkungsgrad M.P.P.S.	-----	99,995%
• Höhe		mm	1.450
• Gewicht		kg	135

**El. Filterrüttler, od. Patronenfilter mit autom. Druckluft Abreinigung als Option

Optionen

- 001 Auffangbehälter aus Edelstahl (anstelle Metall lackiert)
- 002 Auffang- und Filterbehälter inkl. Filterring und Deckel aus Edelstahl
- 004 Füllstandschalter automatisch mit Sensor und separater Elektrik-Box
- 005 Absolutfilter (HEPA)
- 006 Elektrischer Filterrüttler mit Druckknopf
- 008 Automatische Filterreinigung mit Druckluft mit Patronenfilter Satz

Verschiedene Versionen mit: **Atex** (Für Explosionsgefährliche Zonen oder explosive Substanzen) und **L-M-H** Filtration (zum saugen von toxischen Produkten) zertifiziert.



KMB3

Einphasen



VIelfACH VERWENDBAR, MOBIL, ZUM NASS UND TROCKEN SAUGEN IM INDUSTRIELLEN BEREICH FÜR EINRICHTUNGEN, WERKSTÄTTEN + MASCHINEN

Kraftvoll, leise und robust: 3 kW Saugereinheit schallgedämmt mit 3 selbstgekühlten Hochleistungs Motorturbinen. die grosse Kraft ermöglicht effizient schwierige Saugarbeiten sicher zu erledigen. Empfohlen zum Saugen für oelige, schwere Materialien. Sehr wirksam zum absaugen von Metallspänen, Schmiermittel etc.

Hohe Filtereffizienz: Hygienischer Sternfilter mit grosser Oberfläche für eine gute Saugleistung über lange Zeit, beim Saugen von feinen Pulvern. Filterreinigung mittels ergonomischem Handrüttler. Absolutfilter als Option erhältlich.

Einfache Bedienung und Instandhaltung: Ein 90 Liter Auffangbehälter (50 Liter als Option) mit dem Freigabesystem ist das leeren des Auffangbehälters leicht und schnell.

Vielseitig: Zum Saugen von feinem Staub, Spänen Kühlmittel und Wasserlachen. Ein Mehrzweck Sauger der für hunderte von Einsatzmöglichkeiten in allen Industriebereichen geeignet ist.

Design: Das ergonomische und zweckmässige Design ist sehr ansprechend und sicher.

Technische Daten

• Leistung	kW / HP	3 / 4
• Spannung	V / Hz	230 / 50÷60
• maximaler Unterdruck	mm H ₂ O	2.100
• maximale Luftmenge	L/min · m ³ /h	8.400 - 490
• Geräuschpegel	dB (A)	74
• Auffangbehälter Inhalt	L	90 (50 optional)
• Sauganschluss	Ø mm	70
• Abmessungen	mm	690 x 660

	Filterfläche	cm ² / m ²	19.500 / 1,95
• Sternfilter	Filterklasse	L
	Filterreinigung	ergonomischer Handrüttler	
	Filterfläche	cm ² / m ²	30.000 / 3
• Absolutfilter (HEPA) (Optional)	Filterklasse	H14
	Wirkungsgrad M.P.P.S.	99,995%
• Höhe	mm		1.450
• Gewicht	kg		61

Optionen

- 001 Auffangbehälter aus Edelstahl (anstelle Metall lackiert)
- 002 Auffang- und Filterbehälter inkl. Filterring und Deckel aus Edelstahl
- 004 Füllstandschalter automatisch mit Sensor und separater Elektrik-Box
- 005 Absolutfilter (HEPA)

Verschiedene Versionen mit: **L-M-H** Filtration (zum saugen von toxischen Produkten) zertifiziert.

KB4P

Dreiphasen

VIELFACH VERWENDBAR, MOBIL, ZUM NASS UND TROCKEN SAUGEN:
 - INTENSIVE REINIGUNG IN DER INDUSTRIE EINRICHTUNG, WERKSTATT + MASCHINEN
 - KONTINUIERLICHE ABSAUGUNG IN ARBEITSPROZESSEN

Kraftvoll, leise, robust, effizient: Schallgedämmte und Wartungsfreie 4 kW Saugereinheit, die hohe Luftleistung dieses Modells erlaubt die Verwendung von grossen Schlauchdurchmessern.
Hohe Filtereffizienz: Hygienischer Sternfilter mit grosser Oberfläche für gute Saugleistung über lange Zeit beim Saugen von feinen Pulvern. Filterreinigung mittels ergonomischem Handrüttler.
Baustein: Elektrischer Filterrüttler mit Druckknopf, automatisch Rüttler mit Patronenfilter Satz. Absolutfilter als Option erhältlich.
Einfache Bedienung und Instandhaltung: Ein 90 Liter Auffangbehälter mit dem Feigabesystem ist das Leeren des Auffangbehälters leicht
Vielseitig: Zum Saugen von feinem Staub, Spänen, Kühlmittel und Wasserlachen. Mehrzweck Sauger der für hunderte von Einsatzmöglichkeiten in allen Industriebereichen geeignet ist.
Design: Kompakt und attraktiv



Technische Daten

• Leistung	kW / HP	4 / 5,5
• Spannung	V / Hz	400 / 50 *
• maximaler Unterdruck	mm H ₂ O	3.000
• maximale Luftmenge	L/min · m ³ /h	8.500 - 510
• Geräuschpegel	dB (A)	74
• Auffangbehälter Inhalt	L	90
• Sauganschluss	Ø mm	70
• Abmessungen	mm	994 x 650

*Andere Spannungen auf Anfrage!

Optionen

- 001 Auffangbehälter aus Edelstahl (anstelle Metall lackiert)
- 002 Auffang- und Filterbehälter inkl. Filterring und Deckel aus Edelstahl
- 004 Füllstandschalter automatisch mit Sensor und separater Elektrik-Box
- 005 Absolutfilter (HEPA)
- 006 Elektrischer Filterrüttler mit Druckknopf
- 008 Automatische Filterreinigung mit Druckluft mit Patronenfilter Satz

Verschiedene Versionen mit: **Atex** (Für Explosionsgefährliche Zonen oder explosive Substanzen) und **L-M-H** Filtration (zum saugen von toxischen Produkten) zertifiziert.



• Sternfilter	Filterfläche	cm ² / m ²	19.500 / 1,95
	Filterklasse	L
	Filterreinigung	ergonomischer Handrüttler**	
• Absolutfilter (HEPA) (Optional)	Filterfläche	cm ² / m ²	30.000 / 3
	Filterklasse	H14
	Wirkungsgrad M.P.P.S.	99,995%
• Höhe		mm	1.398
• Gewicht		kg	129

**El. Filterrüttler, od. Patronenfilter mit autom. Druckluft Abreinigung als Option

TECHNISCHE DATEN

Modelle		Leistung	Spannung	maximaler Unterdruck	maximale Luftmenge	Geräuschpegel	Auffangbehälter Inhalt	Saug-Anschluss
		kW / HP	V / Hz	mmH ₂ O	L/min - m ³ /h	dB (A)	L	Ø mm
KM2	Einphasen	2 / 2,7	230 / 50 ÷ 60	2.100	5.400 - 330	73	50 / 90	70
KM3		3 / 4	230 / 50 ÷ 60	2.100	8.400 - 490	74	90 / 50	70
KMB2		2 / 2,7	230 / 50 ÷ 60	2.100	5.400 - 330	73	50 / 90	70
KMB3		3 / 4	230 / 50 ÷ 60	2.100	8.400 - 490	74	90 / 50	70
K2	Dreiphasen	2,2 / 3	400 / 50	3.100	5.166 - 310	74	90	70
K4P		4 / 5,5	400 / 50	3.000	8.500 - 510	74	90	70
K5P		4 / 5,5	400 / 50	3.200	8.500 - 510	74	90	70
K4S		4 / 5,5	400 / 50	4.900	5.100 - 310	74	90	70
KB2		2,2 / 3	400 / 50	3.100	5.166 - 310	72	90	70
KB4P		4 / 5,5	400 / 50	3.000	8.500 - 510	74	90	70
KB4S		4 / 5,5	400 / 50	4.900	5.166 - 310	74	90	70
KB4P/56		4 / 5,5	400 / 50	3.000	8.500 - 510	74	90	70
KB5P/56		5,5 / 7,5	400 / 50	3.200	8.500 - 510	74	90	70
K6		5,5 / 7,5	400 / 50	3.600	8.100 - 486	78	175	100
K7		7,5 / 10	400 / 50	4.200	13.500 - 810	78	175	100
K11P		11 / 15	400 / 50	3.600	15.300 - 918	78	175	100
K11S		11 / 15	400 / 50	5.200	8.100 - 486	78	175	100
K13		13 / 18	400 / 50	4.400	18.000 - 1.080	78	175	100
K15		15 / 20	400 / 50	4.000	19.166 - 1.150	78	175	100
K22S		22 / 30	400 / 50	6.200	18.600 - 1.116	78	175	100
K22P		22 / 30	400 / 50	4.400	36.000 - 2.160	78	175	100
			Druckluftverbrauch L / min	Notwendiger Luftdruck				
KC	Druckluft-Antrieb	3000 l / min	4 ÷ 9 bar	4.500	6.800 - 408	74	50 / 90	70
KC2		6000 l / min	4 ÷ 9 bar	4.500	13.600 - 816	75	90	70

TABELLE - INDUSTRIESAUGER

TECHNISCHE DATEN

Abmessungen	Höhe	Gewicht	Erster Filter			Absolutfilter (Optional)		
			Filterfläche	Filterklasse	Filterreinigung	Filterfläche	Filterklasse	Filterreinigung
mm	mm	kg	cm ² / m ²	---	---	cm ² / m ²	---	---
690 x 660	1.190	59	19.500 / 1,95	L	ergonomischer Handrüttler	30.000 / 3	H14	99,995%
690 x 660	1.450	62	19.500 / 1,95	L		30.000 / 3	H14	99,995%
690 x 660	1.190	58	19.500 / 1,95	L		30.000 / 3	H14	99,995%
690 x 660	1.450	61	19.500 / 1,95	L		30.000 / 3	H14	99,995%
1.101 x 595	1.450	115	19.500 / 1,95	L	ergonomischer Handrüttler Optionen 1. Elektrischer Rüttler mit Druckknopf 2. Automatik- Rüttler mit Patronenfilter	30.000 / 3	H14	99,995%
1.101 x 595	1.450	135	19.500 / 1,95	L		30.000 / 3	H14	99,995%
1.101 x 595	1.450	145	19.500 / 1,95	L		30.000 / 3	H14	99,995%
1.101 x 595	1.450	135	19.500 / 1,95	L		30.000 / 3	H14	99,995%
994 x 650	1.398	111	19.500 / 1,95	L		30.000 / 3	H14	99,995%
994 x 650	1.398	129	19.500 / 1,95	L		30.000 / 3	H14	99,995%
994 x 650	1.398	129	19.500 / 1,95	L		30.000 / 3	H14	99,995%
994 x 650	1.688	155	35.000 / 3,5	L		170.000 / 17	H14	99,995%
994 x 650	1.688	165	35.000 / 3,5	L		170.000 / 17	H14	99,995%
994 x 650	1.818	260	35.000 / 3,5	L		170.000 / 17	H14	99,995%
1.350 x 730	1.818	320	35.000 / 3,5	L	170.000 / 17	H14	99,995%	
1.350 x 730	1.818	320	35.000 / 3,5	L	170.000 / 17	H14	99,995%	
1.350 x 730	1.818	320	35.000 / 3,5	L	170.000 / 17	H14	99,995%	
1.350 x 730	1.818	360	35.000 / 3,5	L	170.000 / 17	H14	99,995%	
1.350 x 730	1.818	380	35.000 / 3,5	L	170.000 / 17	H14	99,995%	
1.915 x 880	2.160	650	65.000 / 6,5	L	280.000 / 28	H14	99,995%	
1.915 x 880	2.160	705	109.000 / 10,9	L	280.000 / 28	H14	99,995%	
690 x 660	1450	62	19.500 / 1,95	L		30.000 / 3	H14	99,995%
757 x 646	1450	62	35.000 / 3,5	L		30.000 / 3	H14	99,995%



L-M-H

Modelle mit:
Atex (Für Explosionsgefährliche Zonen
oder explosive Substanzen) und
L-M-H Filtration (zum saugen von
toxischen Produkten) zertifiziert



Dreiphasen K4P Serie.
Stark, kompakt und benutzerfreundlich.
Eine hocheffiziente Einheit für speziell die
Keramikindustrie zum saugen von feinen
Pulvern wie Graphit etc.



Zur Reinigung von Werstätten und
Lagerhäusern.



Zum saugen von Metallspänen und
Kühlmittel.



Zum reinigen von Maschinen und
Werkzeugen.

ANWENDUNGEN UND KOMPONENTEN



Einfacher Mechanismus zum entleeren der Auffangbehälters (50 od. 90 Liter)



Hocheffizienter Filter mit grosser Oberfläche aus Polyester mit PTFE Besch. antistatisch



Druckausgleichsystem zum arbeiten mit Einlegesäcken im Auffangbehälter (Option).



Ergonomischer und wirkungsvoller Filterrüttler.

